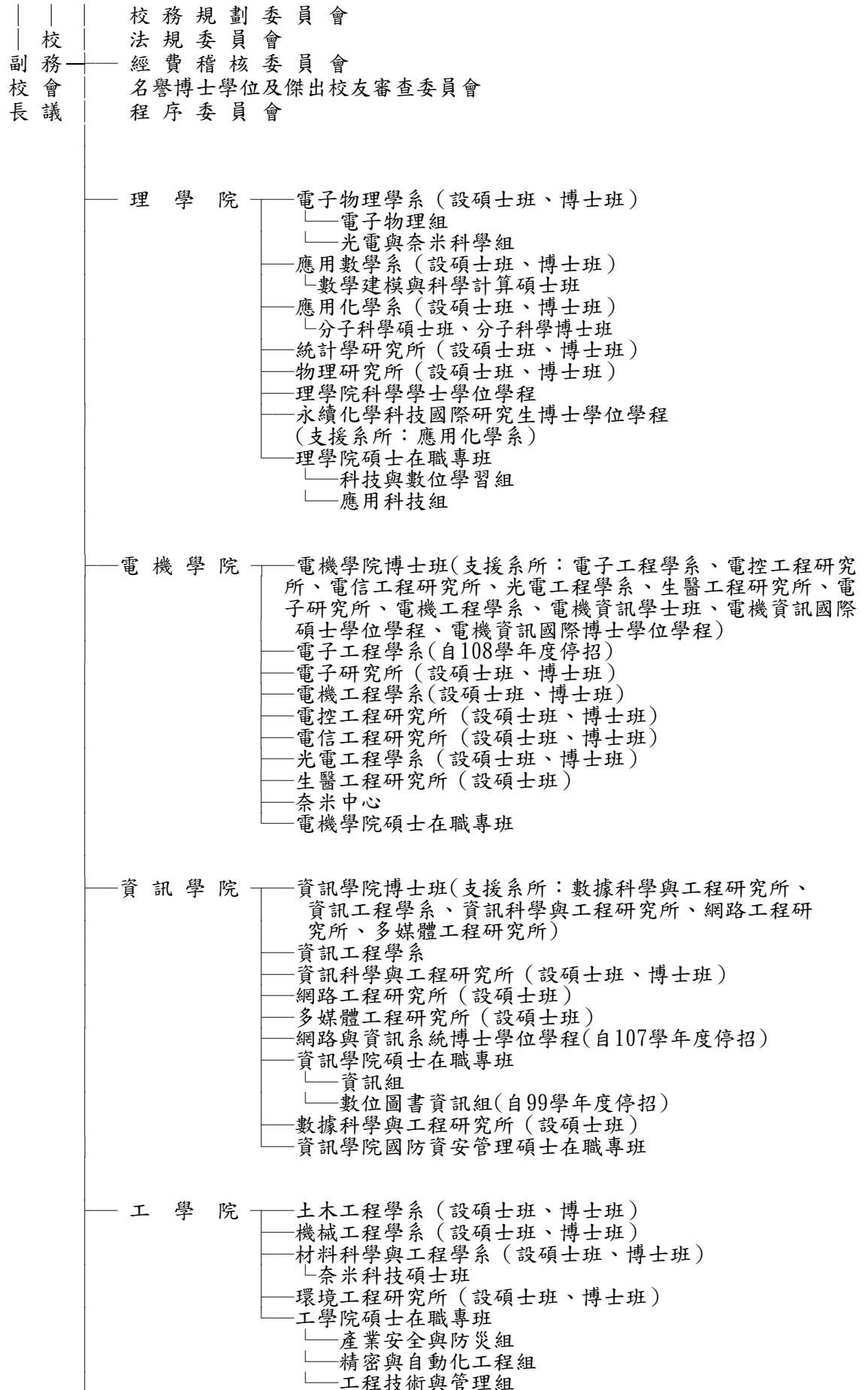


## 國立交通大學組織系統表

校長



- 半導體材料與製程設備組
- 永續環境科技組(自103學年度停招)

管理學院

- 管理科學系(設碩士班、博士班)
- 經營管理研究所(設碩士班、博士班)
- 運輸與物流管理學系(設博士班)
  - 交通運輸碩士班
  - 物流管理碩士班
- 工業工程與管理學系(設碩士班、博士班)
- 科技管理研究所(設碩士班、博士班)
- 資訊管理研究所(設碩士班、博士班)
- 資訊管理與財務金融學系
  - 資訊管理組
  - 財務金融組
  - 財務金融碩士班、財務金融博士班
- 高階主管管理碩士學程
- 企業管理碩士學位學程
- 管理學院碩士在職專班
  - 管理科學組
  - 工業工程與管理組
  - 資訊管理組
  - 科技管理組
  - 經營管理組
  - 運輸物流組
  - 財務金融組

人文社會學院

- 外國語文學系
  - 外國文學與語言學碩士班
- 英語教學研究所(設碩士班)
- 傳播研究所(設碩士班)
- 應用藝術研究所(設碩士班、博士班)
- 社會與文化研究所(設碩士班、博士班)
- 教育研究所(設碩士班、博士班)
- 音樂研究所(設碩士班)
- 建築研究所(設碩士班)
- 師資培育中心
- 語言教學與研究中心

生物科技學院

- 生物科技學系(設碩士班、博士班)
- 生物資訊及系統生物研究所(設碩士班、博士班)
- 分子醫學與生物工程研究所(設碩士班、博士班)
- 生物科技學院產業博士班(支援系所：生物科技學系、分子醫學與生物工程研究所、生物資訊及系統生物研究所)

客家文化學院

- 客家文化學院博士班(支援系所：人文社會學系、傳播與科技學系)
- 人文社會學系
  - 族群與文化碩士班
- 傳播與科技學系(設碩士班)
- 客家社會與文化碩士在職專班
- 國際客家研究中心

光電學院

- 光電學院博士班(支援系所：光電系統研究所、光電系統博士學位學程、照明與能源光電研究所、照明與能源光電博士學位學程、影像與生醫光電研究所、影像與生醫光電博士學位學程)
- 光電系統博士學位學程(自108學年度停招)
- 照明與能源光電博士學位學程(自108學年度停招)
- 影像與生醫光電博士學位學程(自108學年度停招)
- 光電系統研究所(設碩士班)
- 照明與能源光電研究所(設碩士班)
- 影像與生醫光電研究所(設碩士班)
- 光電科技碩士在職專班

科技法律學院

- 科技法律研究所(設碩士班、博士班、碩士在職專班)

國際半導體產業學院

- 國際半導體產業學院博士班
- 產學研究組

- └─學術研發組
- └─國際半導體產業學院碩士班
- └─國際半導體產業學院越南境外碩士專班

—智慧科學暨綠能學院

- └─智慧科學暨綠能學院博士班(支援系所：光電系統研究所、  
照明與能源光電研究所、影像與生醫光電研究所)
- └─智慧計算與科技研究所(設碩士班)
- └─智慧系統與應用研究所(設碩士班)
- └─智慧與綠能產學研究所(設碩士班)

- └─電機資訊學士班(電機學院與資訊學院跨學院辦理)  
(自108學年度停招)
- └─平面顯示技術碩士學位學程(電機學院與工學院  
跨學院辦理)(自102學年度停招)
- └─加速器光源科技與應用碩士學位學程(工學院與  
國家同步輻射研究中心合辦)  
(支援系所：工學院、理學院、電機學院、生物科技學院)
- └─材料科學組(自109學年度停招)
- └─電子工程組(自109學年度停招)
- └─光電工程組(自109學年度停招)
- └─生物科技組(自109學年度停招)
- └─環境工程組(自109學年度停招)
- └─加速器光源科技與應用博士學位學程(工學院與  
國家同步輻射研究中心合辦)  
(支援系所：工學院、理學院、電機學院、生物科技學院)
- └─材料科學組(自109學年度停招)
- └─電子工程組(自109學年度停招)
- └─光電工程組(自109學年度停招)
- └─生物科技組(自109學年度停招)
- └─環境工程組(自109學年度停招)
- └─奈米科學及工程學士學位學程(電機學院、工學  
院、理學院與生物科技學院跨學院辦理)
- └─聲音與音樂創意科技碩士學位學程(電機學院、  
工學院與人文社會學院跨學院辦理)(自107學年度停招)
- └─電機資訊國際碩士學位學程(電機學院與資訊學  
院跨學院辦理)
- └─電機資訊國際博士學位學程(電機學院資訊學院  
院跨學院辦理)
- └─亞際文化研究國際碩士學位學程(台灣聯合大學系統)  
(支援系所：外國語文學系、人文社會學系、社會與  
文化研究所、人文社會學系族群與文化碩士班、外國文  
學與語言學碩士班)
- └─跨領域分子科學國際碩士學位學程(支援系所：應用化學系、  
應用化學系分子科學碩士班博士班、電子物理學系、應用  
數學系、物理研究所)(自109學年度停招)
- └─跨領域神經科學博士學位學程(台灣聯合大學系統)  
(支援系所：生物科技學系、生物資訊及系統生物研究所  
、分子醫學與生物工程研究所)
- └─生醫科學與工程博士學位學程  
(支援系所：生物科技學院、理學院、電機學院、資訊學  
院、工學院、光電學院)
- └─光電博士學位學程(台灣聯合大學系統)  
(支援系所：電機學院、光電學院)
- └─環境科技博士學位學程(台灣聯合大學系統)  
(支援系所：環境工程研究所)
- └─機器人碩士學位學程  
(支援系所：電控工程研究所、光電工程學系、電機工程  
學系、資訊工程學系、機械工程學系)
- └─百川學士學位學程
- └─人工智慧技術與應用碩士學位學程  
(支援系所：電控工程研究所、電信工程研究所、光電  
工程學系、電子研究所、電機工程學系、數據科學與  
工程研究所、資訊工程學系、資訊科學與工程研究所、  
網路工程研究所、多媒體工程研究所)
- └─資電黑客與安全碩士學位學程  
(支援系所：電信工程研究所、電子研究所、電機工程學  
系、數據科學與工程研究所、資訊工程學系、資訊科學與  
工程研究所、網路工程研究所、多媒體工程研究所)
- └─系統工程與科技學士學位學程
  - └─電機電子工程組
  - └─資訊工程組
  - └─動力及系統工程組

- └─機械及航太工程組
- └─化學及材料工程組
- └─環境資訊及工程組

- 共同教育委員會
  - └─通識教育中心
  - └─藝文中心

體育室

- 電子與資訊研究中心
  - └─行政組
  - └─技術組

- 晶片系統研究中心
- 人文與社會科學研究中心
- 防災與水環境研究中心
- 高等教育開放資源研究中心
- 聯發科-交大創新研究中心
- 交大-台積電聯合研發中心
- 物聯網智慧系統研究中心
- 中華電信-交大創新研究中心
- 國防資電科技中心
- 廣達-交大聯合 AI 研究中心
- 人工智慧普適研究中心
- 交大-LIGHTMED 雷射系統研究中心
- 資通安全教學與研究中心

- 教務處
  - └─註冊組
  - └─課務組
  - └─數位內容製作中心
  - └─綜合組
  - └─推廣教育中心
  - └─教學發展中心

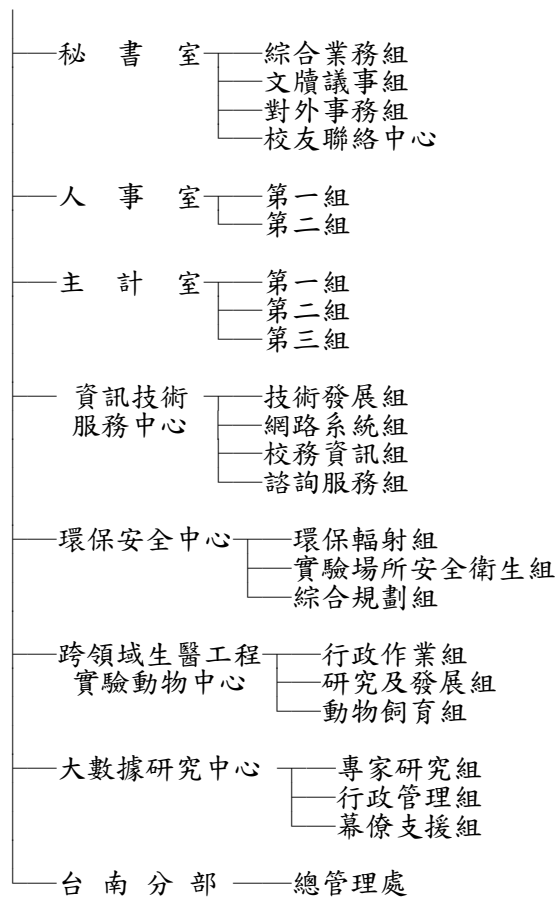
- 學生事務處
  - └─生活輔導組
  - └─課外活動組
  - └─衛生保健組
  - └─住宿服務組
  - └─就業與升學輔導組
  - └─諮商中心
  - └─服務學習中心
- 軍訓室

- 總務處
  - └─文書組
  - └─事務組
  - └─出納組
  - └─營繕組
  - └─保管組
  - └─圖書儀器購運組
  - └─校園規劃組
  - └─駐衛警察隊

- 研究發展處
  - └─研發企劃組
  - └─計畫業務組
  - └─跨領域研究中心
  - └─貴重儀器中心
  - └─產學運籌中心

- 國際事務處
  - └─學術交流組
  - └─國際招生組
  - └─產業合作組
  - └─專案行政組
  - └─國際及兩岸服務組

- 圖書館
  - └─採購編目組
  - └─典藏閱覽組
  - └─推廣服務組
  - └─特色典藏組
  - └─視聽組
  - └─數位圖書資訊組



以下空白