

案由三：

依據行政會議列管事項暨本會組織定位，為強化專業審議與簡化常態性行政業務，提請討論本會調整方向，以利後續本會組織章程相關條文修正事宜

總務處校園規劃組

本會組織法源及組織定位

為校務最高決策會議，議決校務重大事項。

校務會議

國立交通大學組織規程§14

校務會議下設「校務規劃委員會」。任務為規劃校務發展事宜及審核預算之編列及執行。

規劃校務發展事宜及審核預算之編列及執行。

校務規劃委員會

法規委員會

經費稽核委員會

.....

國立交通大學校務規劃委員會設置辦法§5

本會依任務需要，得設置各種規劃工作小組。其組成要點另訂之。

從事專業之審議，提供校務規劃委員會議作決策判斷時之參考。

校園建築與景觀審議委員會

...

...

91.9.25校務規劃委員會第一次會議案由4

通過新訂「國立交通大學建築與景觀審議委員會組織規程」

本組織章程條文

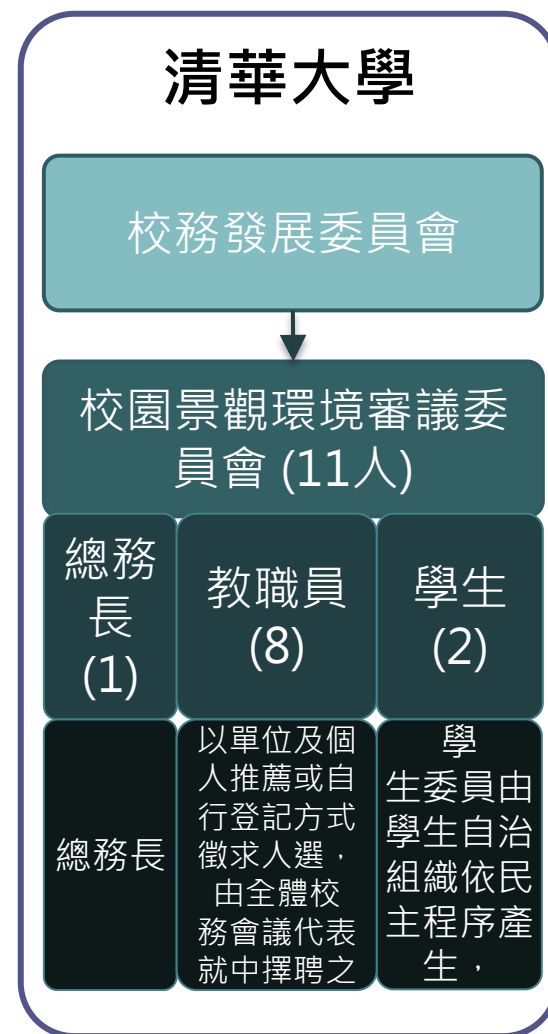
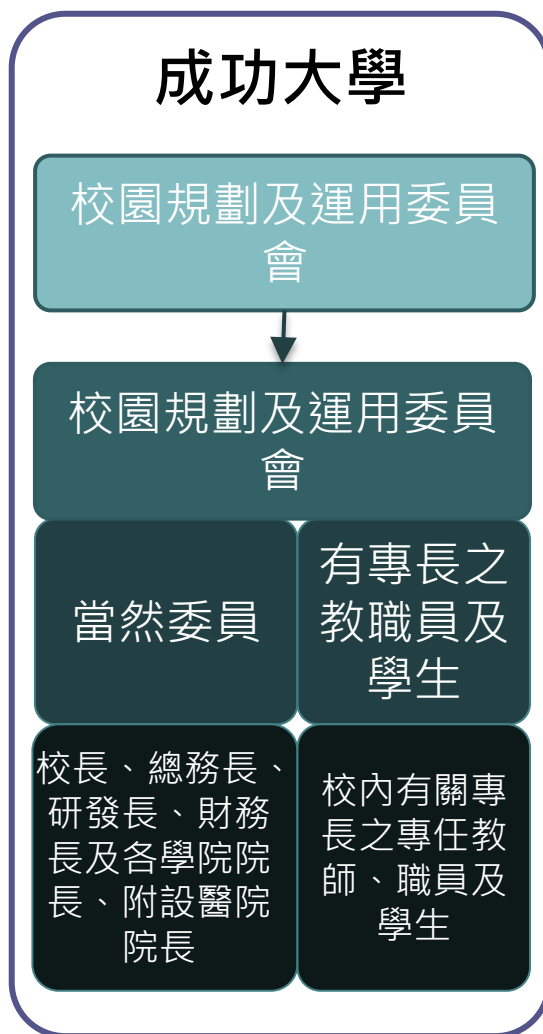
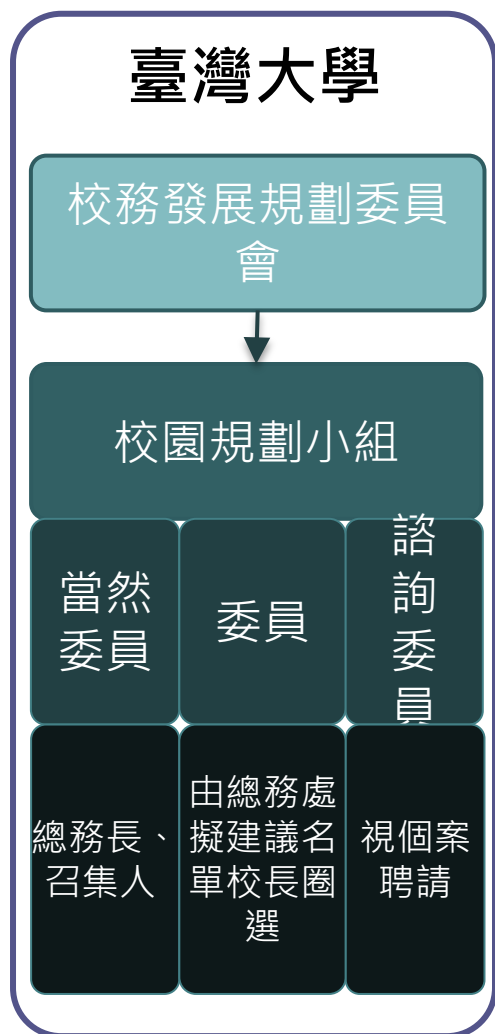
91.09.25 九十一學年度校務規劃委員會第一次會議通過

98.05.25 九十七學年度第四次校務規劃委員會會議通過修正第二條

101.03.01 一百學年度第三次校務規劃委員會會議通過修正第三條

條次	主題	內容
一	宗旨	為有效管理本校建築與景觀之相關事宜，俾期校內各項公共建設合理規劃、設計與發展，以創造和諧的校園環境，特成立建築與景觀審議委員會（以下簡稱本會）， <u>從事專業之審議，提供校務規劃委員會議作決策判斷時之參考。</u>
二	組織	本會置委員若干人，依下列方式組成之： 1. <u>當然委員四人</u> ：總務長、教務長、學務長、建築研究所所長。 2. <u>各學院及通識教育委員會推薦委員各一人</u> ，經校長核定後擔任之，任期二年，得連任。 3. <u>遴選委員五人</u> ：由校長遴聘校內景觀生態方面之專家學者及學生代表擔任；任期二年，得連任。 4. 本會設主任委員、執行長各一人，處理本會事務；主任委員由委員互選之，執行長由總務長兼任之。 5. 幹事與列席人員：由總務處遴選適當人員兼任幹事；並請營繕組長列席。
三	任務	1. <u>新建工程（含建築、景觀、公共空間、無障礙空間）基地位置之審議。</u> 2. <u>建築物立面、造型、外觀之審議。</u> 3. <u>校園重大工程（含建築、景觀、公共空間）新建計畫之審議。</u> 4. <u>新設校區整體規劃之審議。</u> 5. <u>其他建築、景觀、公共空間之相關事宜，或本會委員所提案件之討論。</u>
四	會議召開	1. 本會每學期開會一次，並得視業務需要不定期集會，由主任委員召集之，並擔任主席；必要時，主任委員得協請執行長代理主席。 2. 本會議之召開，得視實際需要，邀請有關人員列席，利害關係人則應迴避。
五	-	本會之各項決議應提校務規劃委員會議報告或審議。
六	-	本組織規程經校務規劃委員會議通過後實施，修正時亦同。

國內各大學校園規劃組織分析



研析與建議

條次	主題	內容
一	宗旨	為有效管理本校建築與景觀之相關事宜，俾期校內各項公共建設合理規劃、設計與發展，以創造和諧的校園環境，特成立建築與景觀審議委員會（以下簡稱本會）， 從事專業之審議 ，提供校務規劃委員會議作決策判斷時之參考。
二	組織	本會置委員若干人，依下列方式組成之： 1. 當然委員四人 ：總務長、教務長、學務長、建築研究所所長。 2. 各學院及通識教育委員會推薦委員各一人 ，經校長核定後擔任之，任期二年，得連任。 3. 遴選委員五人 ：由校長遴聘校內景觀生態方面之專家學者及學生代表擔任；任期二年，得連任。 4. 本會設主任委員、執行長各一人，處理本會事務；主任委員由委員互選之，執行長由總務長兼任之。 5. 幹事與列席人員：由總務處遴選適當人員兼任幹事；並請營繕組長列席。

研析：

1. 應再強化組織之宗旨與任務。
2. 宗旨應含更大尺度之校園景觀規劃

研析：

1. 現有與會人數19人，規模較大，易影響審議效益
2. 建築、景觀、空間規劃與設計等專業人數應再提高

建議：

1. 委員數為11~15人
2. 檢討委員組織架構

研析與建議

方案一

委員數15人；3大群組

26.7%

33.3%

40%

18.2%

36.4%

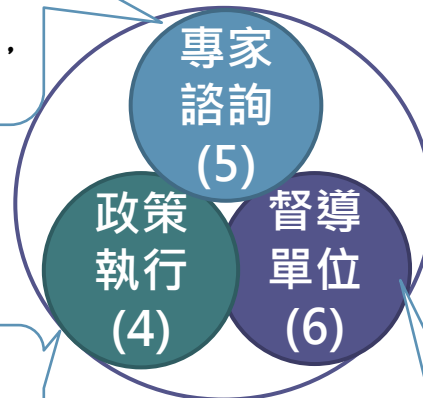
45.4%

方案二

委員數11人；3大組群

校內建築、土木、
機電、景觀等相關
專長之教師名單8人，
由校長遴聘5人

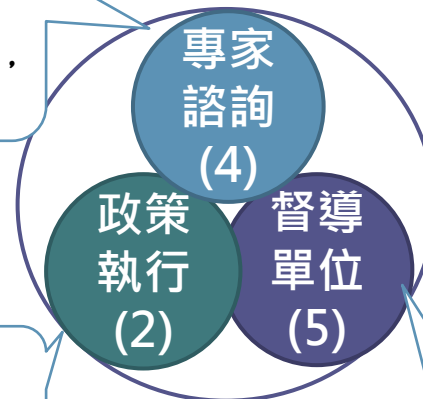
總務長、教務長、
學務長、建築研究
所所長



擬由校規
會推派委
員 (含學
生代表)

校內建築、土木、
機電、景觀等相關
專長之教師名單8人，
由校長遴聘4人

總務長、
建築研究所所長



擬由校規
會推派委
員 (含學
生代表)